

DESOI M-Power 30Z KIT

Nr. 500-15-008

Einsteigerset für die mineralische Injektion mit Feinstzement an Betonflächen mittlerer und kleinerer Größe mit diversen Rissbildungen.



KIT Inhalt

| | |
|---------------------------|--|
| INJEKTIONSTECHNIK | ① DESOI M-Power 30Z (Nr. 10759) 2-Liter-Materialbehälter transparent, Manometer 0 - 25 bar, 2-Meter-Gewebeschlauch Ø 6 mm, ND-Kugelhahn ¼" mit DESOI Z-Slider inkl. Betriebsanleitung |
| | ④ Klebfix (Nr. 25260) Werkzeug zum Halten der Klebepacker und zum sparsamen Auftragen des Klebers. |
| VERBRAUCHSMATERIAL | ⑦ Sikadur[®]-31+ (Nr. 000-02-939) Sehr emissionsarmer 2-komponentiger Epoxidharzklebstoff für kraftschlüssiges Verkleben und für Betoninstandsetzungen. |
| | ④ Universal-Klebepacker - Kunststoff (Nr. 400-32-035) Der Querschieber lässt sich bei Bedarf öffnen und schließen - Injektion nach ZTV-ING. Die besonderen Materialeigenschaften des Klebepackers begünstigen den Haftverbund zwischen Kleber und Klebefläche des Packers. Der Kleber wird mit Hilfe des Klebfix (ca. 6 g) auf der Klebefläche des Packers aufgetragen. |
| | ⑤ Stahlnagel (Nr. 500-13-415) Der Stahlnagel dient zur Fixierung des Klebepackers und hält den Injektionskanal offen. |
| FÜLLSTOFF | ⑧ Feinstzement (Nr. 56397) DESOI Feinstzement VP1 ist eine mineralische, 1-komponentige Mikrofeinzement-Suspension mit einem Größtkorn von < 0,1mm. |
| MISCHTECHNIK | ③ Dissolver-Set (Nr. 000-03-385) 3 x Kunststoff-Dissolverscheibe Ø 100 mm, 1 x Stahlstab SW10 x 500 mm Der Dissolver-Mischer ist geeignet zum Herstellen homogener Konsistenzen. Durch die geringe Blasenbildung und eine leichte Zerlegbarkeit, ermöglicht er ein effektives und sauberes Arbeiten. Er ist mit allen handelsüblichen Bohrmaschinen und Akkuschaubern verwendbar. |
| | ② Mischbehälter (Nr. 500-13-424) Kunststoffbehälter mit halb geschlitztem Deckel <i>Tipp: Um ein besseres Mischergebnis zu erzielen, den Dissolver-Mischer im Schlitz seitlich positionieren.</i> |

Arbeitsschritte

- Einschlagen eines eingefetteten Stahlnagels in den Riss
- Klebepacker in Klebfix einsetzen und Kleber auftragen
- Klebepacker über Stahlnagel auf Riss platzieren
- Verdämmmaterial aufbringen
- Aushärtezeit vom Kleber beachten
- Stahlnagel entfernen
- Mit Dissolver-Mischer Feinstzement anmischen
- DESOI Z-Slider auf Packer spannen und mit DESOI M-Power 30Z injizieren



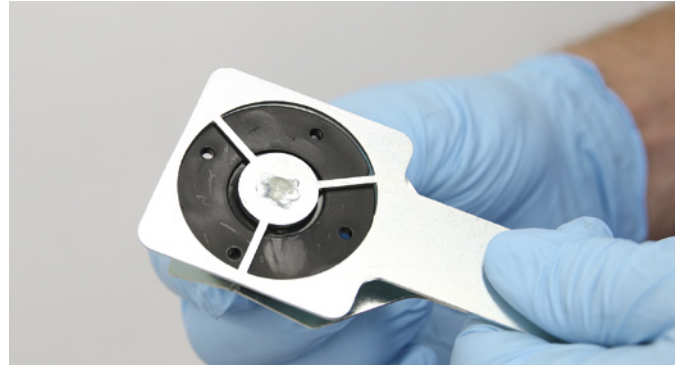
Anwendungsvideo

Anwendungshinweise

Universal-Klebepacker - Kunststoff (Nr. 400-32-035) und Klebfix (Nr. 25260)



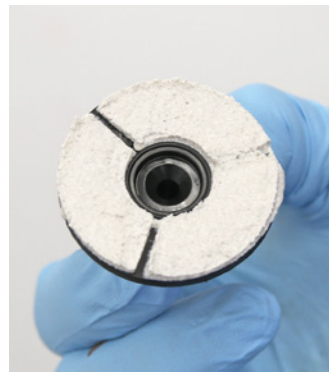
Universal-Klebepacker - Kunststoff



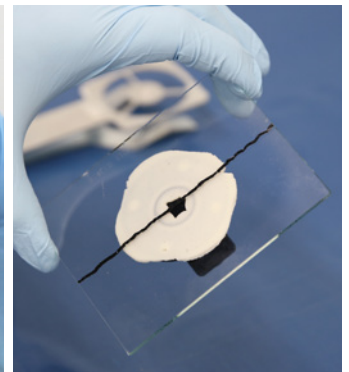
Klebepacker in Klebfix einsetzen



Kleber (Sikadur®-31+) auftragen



Fertige Klebefläche, Zugang zum Riss bleibt erhalten



Klebepacker auf Riss platziert

DESOI Z-Slider (Nr. 16896)



DESOI Z-Slider auf den Flachkopfnippel schieben



Durch Betätigen des Spannhebels rastet der DESOI Z-Slider ein

Mischbehälter (Nr. 500-13-424) und Dissolver-Set (Nr. 000-03-385)



Dissolver-Mischer im Schlitz seitlich positionieren



Anwendungsvideo